

คู่มือการรายงานความขัดแย้งทางผลประโยชน์
Conflict of Interest Report Guideline

ของ

บริษัท แมสเทค ลิ่งค์ จำกัด (มหาชน)

สารบัญ

หน้า

หลักการและเหตุผล	1
วัตถุประสงค์	1
คำนิยาม	1
แนวปฏิบัติในการรายงานความขัดแย้งทางผลประโยชน์	2
การเก็บรักษารายงานเปิดเผยความขัดแย้งทางผลประโยชน์	2
ระยะเวลาการเก็บรักษารายงานความขัดแย้งทางผลประโยชน์	3
ด้านกำกับดูแลการคุ้มครองข้อมูลส่วนบุคคล	3
แผนผังการปฏิบัติเกี่ยวกับการรายงานความขัดแย้งทางผลประโยชน์ของผู้บริหาร	4
แผนผังการปฏิบัติเกี่ยวกับการรายงานความขัดแย้งทางผลประโยชน์ของพนักงาน	5

ภาคผนวก

หนังสือรับรองของบุคคลที่อาจมีความขัดแย้ง
แบบรายงานความขัดแย้งทางผลประโยชน์ของผู้บริหาร
แบบรายงานความขัดแย้งทางผลประโยชน์ของพนักงานระดับหัวหน้างานจนถึงผู้จัดการแผนก
หลักการกำกับดูแลกิจการที่ดี
นโยบายการทำรายการระหว่างกัน

หลักการและเหตุผล

เพื่อให้สอดคล้องตามหลักการกำกับดูแลกิจการที่ดีและนโยบายการทำรายการระหว่างกัน แผนกทรัพยากรบุคคลจึงได้กำหนดแนวปฏิบัติและการเปิดเผยรายการความขัดแย้งทางผลประโยชน์ ให้บุคลากร บริษัท แมสเทค ลิ่งค์ จำกัด (มหาชน) ถือปฏิบัติ เพื่อให้เกิดความโปร่งใสไม่ก่อให้เกิดความขัดแย้งทางผลประโยชน์ และเป็นประโยชน์สูงสุดแก่บริษัทฯ

วัตถุประสงค์

1. เพื่อยกระดับมาตรฐานการปฏิบัติหน้าที่ของ บริษัท แมสเทค ลิ่งค์ จำกัด (มหาชน) ให้เป็นไปด้วยความโปร่งใส ไม่ก่อให้เกิดความขัดแย้งทางผลประโยชน์ และเป็นประโยชน์สูงสุดแก่ บริษัทฯ และผู้ถือหุ้นทุกราย
2. เพื่อให้บุคลากรของ บริษัท แมสเทค ลิ่งค์ จำกัด (มหาชน) ใช้เป็นแนวทางในการรายงานความขัดแย้งทางผลประโยชน์โดยให้ผู้บริหารและพนักงานได้เปิดเผยข้อมูลเกี่ยวกับความขัดแย้งทางผลประโยชน์
3. เพื่อสนับสนุนระบบควบคุมภายในและระบบตรวจสอบภายในขององค์กรให้มีประสิทธิภาพและมีความเข้มแข็งมากยิ่งขึ้น

คำนิยาม

"บริษัทฯ " หมายถึง บริษัท แมสเทค ลิ่งค์ จำกัด (มหาชน)

"ผู้บริหาร" หมายถึง ประธานเจ้าหน้าที่บริหาร ประธานเจ้าหน้าที่ด้านการขายและการตลาด ประธานเจ้าหน้าที่ด้านการเงิน ประธานเจ้าหน้าที่ด้านปฏิบัติการ ผู้อำนวยการฝ่ายขายและผู้อำนวยการฝ่ายบัญชีและการเงิน

"พนักงาน" หมายถึง พนักงานที่บริษัท ตกลงรับเข้าทำงานทั้งที่ ได้รับการบรรจุเป็นพนักงานประจำ และพนักงานทดลองงาน ให้ดำรงตำแหน่งต่าง ๆ และได้รับค่าจ้าง เงินเดือน และสวัสดิการต่าง ๆ ตามแนวทางการบริหารงานทรัพยากรบุคคลของบริษัท ในที่นี้ได้แก่ พนักงานของบริษัท แมสเทค ลิ่งค์ จำกัด (มหาชน) ตั้งแต่ระดับหัวหน้างานไปจนถึงผู้จัดการแผนกหรือเทียบเท่า หรือลูกจ้างตามสัญญาจ้างแบบระบุกำหนดระยะเวลาสิ้นสุดสัญญาจ้างและไม่ระบุ

"รายงานความขัดแย้งทางผลประโยชน์" หมายถึง แบบขอเอกสารในการรายงานความขัดแย้งทางผลประโยชน์ของผู้บริหารและพนักงาน

"หนังสือรับรองบุคคลที่อาจมีความขัดแย้ง" หมายถึง แบบแจ้งข้อมูลบุคคลที่อาจมีความขัดแย้งทางผลประโยชน์ตามนโยบายป้องกันความขัดแย้งทางผลประโยชน์

แนวปฏิบัติในการรายงานความขัดแย้งทางผลประโยชน์

1. ประธานเจ้าหน้าที่ฯ/ ผู้อำนวยการฝ่าย หรือเทียบเท่า เรียกว่า “ผู้บริหาร”

- ให้ประธานเจ้าหน้าที่ฯ/ ผู้อำนวยการฝ่าย จัดทำหนังสือรับรองของบุคคลที่อาจมีความขัดแย้ง (Certificate of Related and Conflict Person) เมื่อได้รับตำแหน่งใหม่ หรือเมื่อมีการเปลี่ยนแปลง ข้อมูล แล้วแต่กรณี
- ให้ทำรายงานตามแบบรายงานความขัดแย้งทางผลประโยชน์ นำเสนอต่อ คณะกรรมการ ตรวจสอบ เป็นประจำในเดือนธันวาคมของทุกปี หรือเมื่อได้รับตำแหน่งใหม่ หรือเมื่อมีความขัดแย้งเกิดขึ้นในระหว่างปี แล้วแต่กรณี
- สำหรับกรณีที่ ประธานเจ้าหน้าที่ฯ/ ผู้อำนวยการฝ่าย เทียบเท่า “ผู้บริหาร” มีการกระทำที่เป็นความขัดแย้งทางผลประโยชน์ ให้ “ผู้บริหาร” ผู้นั้นเปิดเผยข้อเท็จจริงต่อ คณะกรรมการตรวจสอบ และให้ผู้บริหารผู้นั้นถอนตัวจากการมีส่วนร่วมในการนั้น ๆ

2. พนักงานตั้งแต่ระดับหัวหน้างานจนถึงผู้จัดการแผนก หรือเทียบเท่า เรียกว่า "พนักงาน"

- สำหรับกรณีที่พนักงานตั้งแต่ระดับหัวหน้างาน จนถึงผู้จัดการแผนก หรือเทียบเท่า เรียกว่า "พนักงาน" มีการกระทำที่เป็นความขัดแย้งทางผลประโยชน์ให้ "พนักงาน" ผู้นั้นเปิดเผยข้อเท็จจริงต่อ ผู้บังคับบัญชาทันที ที่สามารถกระทำได้ โดยการทำแบบรายงานความขัดแย้งทางผลประโยชน์ของพนักงานตั้งแต่ระดับหัวหน้างานจนถึงผู้จัดการแผนก
- ผู้บังคับบัญชาเป็นผู้สอบสวนความขัดแย้งทางผลประโยชน์
- กรณีมีความขัดแย้งทางผลประโยชน์ ให้ผู้บังคับบัญชาเป็นผู้วินิจฉัยและสั่งการ พร้อมทั้งทำคำวินิจฉัยโดยแนบรายงานความขัดแย้งทางผลประโยชน์ฯ ส่งให้แผนกทรัพยากรบุคคลรวบรวมและนำเสนอต่อ คณะกรรมการบริหาร และแจ้งให้พนักงานที่มีความขัดแย้งทางผลประโยชน์รับทราบคำวินิจฉัยและหรือโยกย้ายตำแหน่งของผู้ใดผู้หนึ่งเพื่อความเหมาะสม
- เมื่อคณะกรรมการบริหารพิจารณาเรียบร้อยแล้วให้ส่งเรื่องต่อแผนกทรัพยากรบุคคล เพื่อดำเนินการต่อไป

การเก็บรักษารายงานความขัดแย้งทางผลประโยชน์

- เลขานุการบริษัทเป็นผู้สรุปรวบรวม และเก็บรักษารายงานความขัดแย้งทางผลประโยชน์ของกรรมการ และผู้บริหาร เสนอต่อคณะกรรมการบริษัทผ่านคณะกรรมการตรวจสอบ
- สำหรับรายงานความขัดแย้งทางผลประโยชน์ของพนักงานตั้งแต่ระดับหัวหน้างาน จนถึงผู้จัดการแผนก ให้แผนกทรัพยากรบุคคล เป็นผู้รวบรวมและสรุปรายงานต่อคณะกรรมการบริหาร

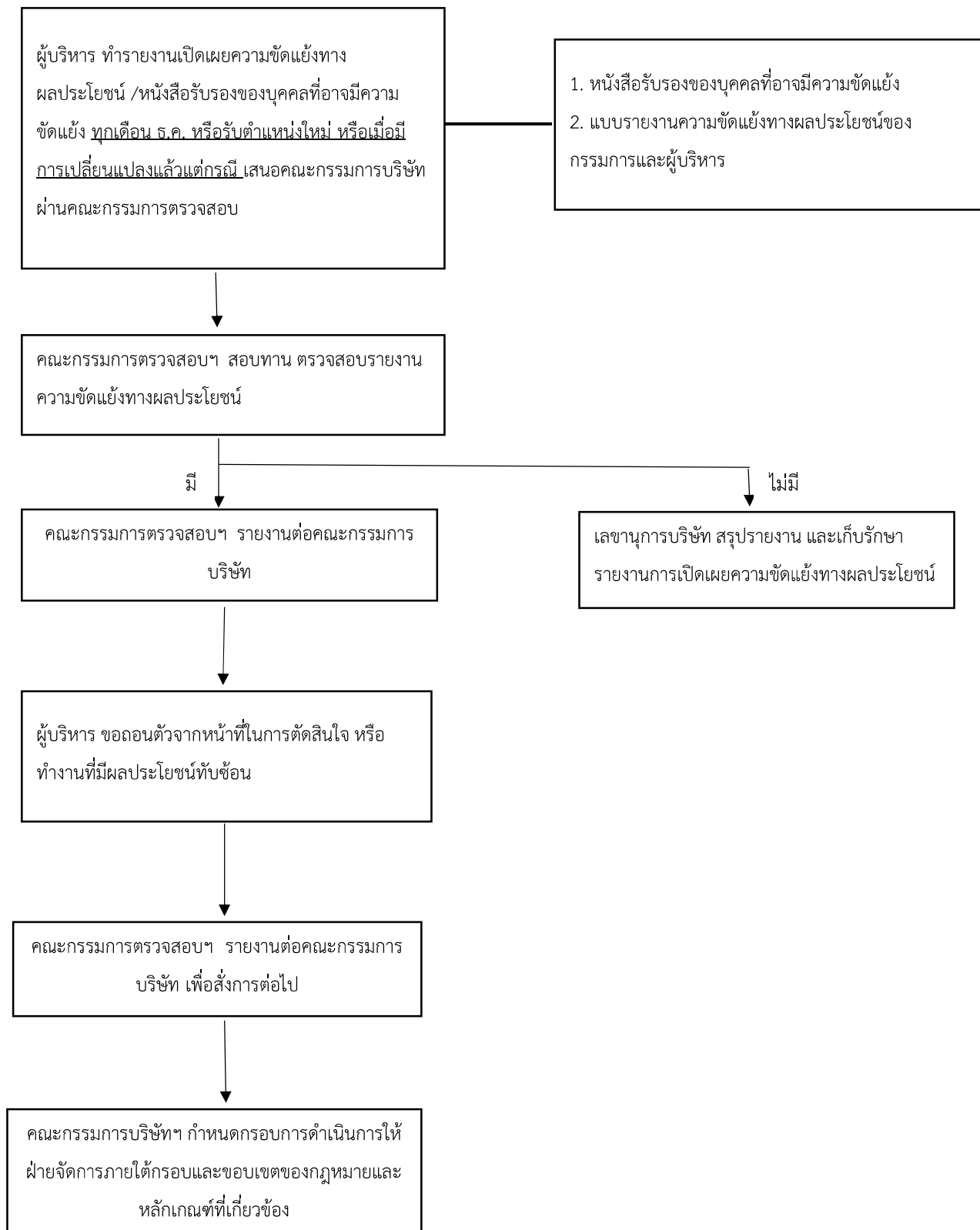
ระยะเวลาการเก็บรักษารายงานความขัดแย้งทางผลประโยชน์

- การเก็บรักษารายงานความขัดแย้งทางผลประโยชน์ ต้องมีการสอบทานและทบทวนข้อมูลทุก ๆ ปี และต้องเก็บรักษาเอกสารอย่างน้อย 5 ปี หลังการสิ้นสุดสถานภาพการเป็นผู้บริหาร หรือพนักงานของบริษัท แมสเทค ลิ่งค์ จำกัด (มหาชน)

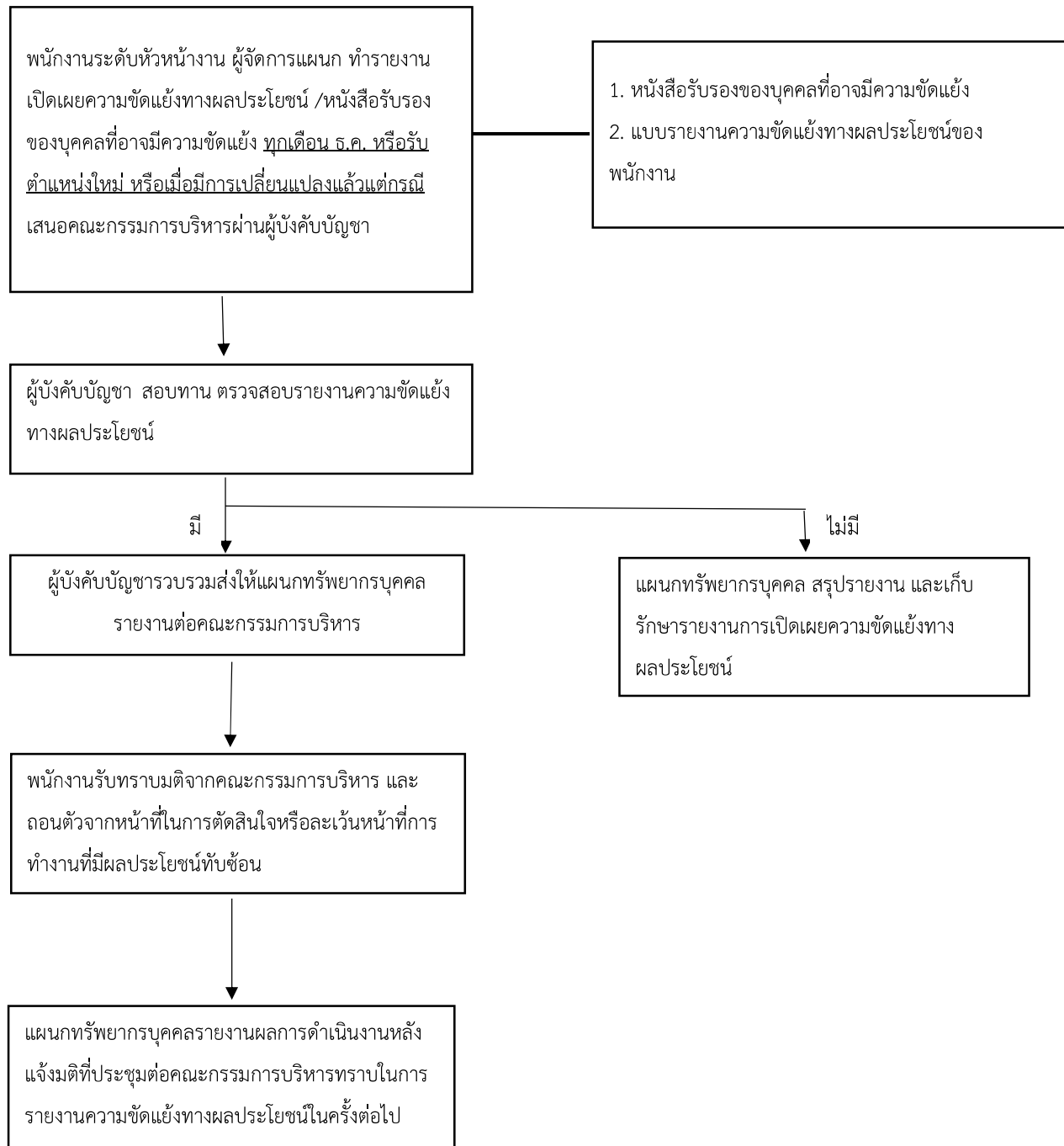
ด้านกำกับดูแลการคุ้มครองข้อมูลส่วนบุคคล

บริษัท แมสเทค ลิ่งค์ จำกัด (มหาชน) เคารพสิทธิความเป็นส่วนตัวเป็นส่วนตัวของเจ้าของข้อมูล ตามกฎหมายคุ้มครองข้อมูลส่วนบุคคล และเพื่อให้เกิดความมั่นใจว่าผู้มีส่วนได้เสียจะได้รับความคุ้มครองสิทธิอย่างครบถ้วน โดยมี หลักเกณฑ์ กสไก มาตรการกำกับดูแล และการบริหารจัดการข้อมูลส่วนบุคคลอย่างชัดเจน และเหมาะสม ทั้งนี้ได้ระบุไว้ในนโยบายคุ้มครองข้อมูลส่วนบุคคลของ บริษัท แมสเทค ลิ่งค์ จำกัด (มหาชน)

แผนผังการปฏิบัติเกี่ยวกับการรายงานความขัดแย้งทางผลประโยชน์ของผู้บริหาร



แผนผังการปฏิบัติเกี่ยวกับการรายงานความขัดแย้งทางผลประโยชน์ของพนักงาน



หนังสือรับรองของบุคคลที่อาจมีความขัดแย้ง

- ประธานเจ้าหน้าที่ฯ ผู้อำนวยการฝ่าย
 ผู้จัดการแผนก หัวหน้าแผนก

บริษัท แมสเทค ลิงค์ จำกัด (มหาชน)

1. ข้อมูลประวัติผู้รายงาน

ชื่อ - สกุล (ไทย)

ชื่อ - สกุลเดิม (ถ้ามี)

หมายเลขบัตรประจำตัวประชาชน...../หมายเลขหนังสือเดินทาง (กรณีเป็นชาวต่างชาติ)

วัน/เดือน/ปีเกิด อายุ สัญชาติปัจจุบัน สัญชาติอดีต (ถ้ามี).....

ที่อยู่ปัจจุบัน

สถานภาพ โสด สมรส หย่าร้าง แยกกันอยู่

อาชีพ / สถานที่ทำงานปัจจุบัน

วุฒิการศึกษา

ประวัติการทำงานในช่วง 5 ปีที่ผ่านมาจนถึงปัจจุบัน (ระบุชื่อบริษัท ตำแหน่ง และปี พ.ศ.)

ประวัติการถูกดำเนินคดีหรือถูกพิจารณาลงโทษในการกระทำความผิดตามกฎหมาย รวมถึงกฎหมายว่าด้วยหลักทรัพย์และตลาดหลักทรัพย์ หรือสัญญาซื้อขายล่วงหน้า หรือกฎหมายที่เกี่ยวข้องกับระบบการเงิน ไม่มี มี (ถ้ามีขอสำเนาหนังสือกล่าวโทษหรือหนังสือคำฟ้อง หรือคำพิพากษา (แล้วแต่กรณี) ระบุปี พ.ศ. ที่เกิดเหตุ ข้อกล่าวหา และผลการดำเนินคดี/ ผลการพิจารณาลงโทษ และความคืบหน้าล่าสุดของคดี)

บทบาทของผู้รายงานต่อบริษัท

ผู้ถือหุ้น ประเภทหุ้น หุ้นสามัญจำนวนหุ้น คิดเป็นสัดส่วน

หุ้นบุริมสิทธิ จำนวนหุ้น คิดเป็นสัดส่วน

กรรมการ ประเภท กรรมการตรวจสอบ (Audit Committee)

กรรมการตรวจสอบ (Audit Committee) ที่มีความรู้และประสบการณ์เพียงพอที่จะสามารถทำหน้าที่ในการสอบทานความน่าเชื่อถือของงบการเงิน

กรรมการอิสระ (Independent Director)

กรรมการที่มีส่วนร่วมในการบริหาร (Executive Director)

กรรมการที่ไม่มีส่วนร่วมในการบริหาร (Non-Executive Director)

ผู้บริหาร ตำแหน่ง

2. บุคคลธรรมดาที่เกี่ยวข้อง

2.1 บิดา

ชื่อ – สกุล (ไทย) ชื่อ – สกุลเดิม (ถ้ามี).....
หมายเลขบัตรประจำตัวประชาชน...../หมายเลขหนังสือเดินทาง (กรณีเป็นชาวต่างชาติ)
วัน/เดือน/ปีเกิด อายุ

2.2 มารดา

ชื่อ – สกุล (ไทย) ชื่อ – สกุลเดิม (ถ้ามี).....
หมายเลขบัตรประจำตัวประชาชน...../หมายเลขหนังสือเดินทาง (กรณีเป็นชาวต่างชาติ)
วัน/เดือน/ปีเกิด อายุ

2.3 คู่สมรส (ถ้ามี)

ชื่อ – สกุล (ไทย) ชื่อ – สกุลเดิม (ถ้ามี).....
หมายเลขบัตรประจำตัวประชาชน...../หมายเลขหนังสือเดินทาง (กรณีเป็นชาวต่างชาติ)
วัน/เดือน/ปีเกิด อายุ

2.4 บุตร (ถ้ามี) จำนวน คน

1) ชื่อ – สกุล (ไทย) ชื่อ – สกุลเดิม (ถ้ามี).....
หมายเลขบัตรประจำตัวประชาชน...../หมายเลขหนังสือเดินทาง (กรณีเป็นชาวต่างชาติ)
วัน/เดือน/ปีเกิด อายุ

คู่สมรสของบุตร

ชื่อ – สกุล (ไทย) ชื่อ – สกุลเดิม (ถ้ามี).....
หมายเลขบัตรประจำตัวประชาชน...../หมายเลขหนังสือเดินทาง (กรณีเป็นชาวต่างชาติ)
วัน/เดือน/ปีเกิด อายุ

2) ชื่อ – สกุล (ไทย) ชื่อ – สกุลเดิม (ถ้ามี).....
หมายเลขบัตรประจำตัวประชาชน...../หมายเลขหนังสือเดินทาง (กรณีเป็นชาวต่างชาติ)
วัน/เดือน/ปีเกิด อายุ

คู่สมรสของบุตร

ชื่อ – สกุล (ไทย) ชื่อ – สกุลเดิม (ถ้ามี).....
หมายเลขบัตรประจำตัวประชาชน...../หมายเลขหนังสือเดินทาง (กรณีเป็นชาวต่างชาติ)
วัน/เดือน/ปีเกิด อายุ

2.5 บุตรบุญธรรม (ถ้ามี) จำนวน คน

1) ชื่อ – สกุล (ไทย) ชื่อ – สกุลเดิม (ถ้ามี).....
หมายเลขบัตรประจำตัวประชาชน...../หมายเลขหนังสือเดินทาง (กรณีเป็นชาวต่างชาติ)
วัน/เดือน/ปีเกิด อายุ

คู่สมรสของบุตรบุญธรรม

ชื่อ - สกุล (ไทย) ชื่อ - สกุลเดิม (ถ้ามี).....
 หมายเลขบัตรประจำตัวประชาชน...../หมายเลขหนังสือเดินทาง (กรณีเป็นชาวต่างชาติ)
 วัน/เดือน/ปีเกิด อายุ

2.6 พี่น้อง จำนวน คน (ร่วมสายโลหิต และ ร่วมบิดา หรือมารดา เดียวกัน) (ถ้ามี)

- 1) ชื่อ - สกุล (ไทย) ชื่อ - สกุลเดิม (ถ้ามี).....
 หมายเลขบัตรประจำตัวประชาชน...../หมายเลขหนังสือเดินทาง (กรณีเป็นชาวต่างชาติ)
 วัน/เดือน/ปีเกิด อายุ
- 2) ชื่อ - สกุล (ไทย) ชื่อ - สกุลเดิม (ถ้ามี).....
 หมายเลขบัตรประจำตัวประชาชน...../หมายเลขหนังสือเดินทาง (กรณีเป็นชาวต่างชาติ)
 วัน/เดือน/ปีเกิด อายุ
- 3) ชื่อ - สกุล (ไทย) ชื่อ - สกุลเดิม (ถ้ามี).....
 หมายเลขบัตรประจำตัวประชาชน...../หมายเลขหนังสือเดินทาง (กรณีเป็นชาวต่างชาติ)
 วัน/เดือน/ปีเกิด อายุ
- 4) ชื่อ - สกุล (ไทย) ชื่อ - สกุลเดิม (ถ้ามี).....
 หมายเลขบัตรประจำตัวประชาชน...../หมายเลขหนังสือเดินทาง (กรณีเป็นชาวต่างชาติ)
 วัน/เดือน/ปีเกิด อายุ

2.7 บุคคลใดๆ ที่มีพฤติกรรมบ่งชี้ว่าเป็นผู้ทำการแทน หรืออยู่ภายใต้อิทธิพลของผู้รายงาน (Concert Party)

- ไม่มี
- มี ได้แก่ นาย/นาง/ น.ส.

3. นิติบุคคลที่เกี่ยวข้อง

1) นิติบุคคลที่ ผู้รายงาน, คู่สมรส และบุตรที่ยังไม่บรรลุนิติภาวะถือหุ้นรวมกันมากกว่าร้อยละ 30 ทุกทอดตลอดสาย

- ไม่มี
- มี ได้แก่

ชื่อผู้รายงาน/คู่สมรส/บุตรที่ยังไม่บรรลุนิติภาวะ	รายชื่อนิติบุคคลที่ถือหุ้น	ที่อยู่สำนักงาน	ประเภทธุรกิจ	ลักษณะของส่วนได้เสีย
				<input type="checkbox"/> ถือหุ้นร้อยละ.....ของสิทธิออกเสียง <input type="checkbox"/> เป็นหุ้นส่วนผู้จัดการ / กรรมการ <input type="checkbox"/> เป็นผู้บริหารตำแหน่ง.....
				<input type="checkbox"/> ถือหุ้นร้อยละ.....ของสิทธิออกเสียง <input type="checkbox"/> เป็นหุ้นส่วนผู้จัดการ / กรรมการ <input type="checkbox"/> เป็นผู้บริหารตำแหน่ง.....

2) นิติบุคคลที่ (ผู้รายงาน บุคคลธรรมดาที่เกี่ยวข้องและนิติบุคคลที่เกี่ยวข้องตามข้อ 1) ถือหุ้นมากกว่า 10% หรือมีอำนาจควบคุมเสียงในที่ประชุมผู้ถือหุ้นส่วนใหญ่ หรือมีอำนาจเปลี่ยนแปลงกรรมการตั้งแต่กึ่งหนึ่ง

- ไม่มี
- มี ได้แก่

ชื่อผู้รายงาน/คู่สมรส/บุตรที่ยังไม่บรรลุนิติภาวะ	รายชื่อนิติบุคคลที่ถือหุ้น	ที่อยู่สำนักงาน	ประเภทธุรกิจ	ลักษณะของส่วนได้เสีย
				<input type="checkbox"/> ถือหุ้นร้อยละ.....ของสิทธิออกเสียง <input type="checkbox"/> เป็นหุ้นส่วนผู้จัดการ / กรรมการ <input type="checkbox"/> เป็นผู้บริหารตำแหน่ง.....
				<input type="checkbox"/> ถือหุ้นร้อยละ.....ของสิทธิออกเสียง <input type="checkbox"/> เป็นหุ้นส่วนผู้จัดการ / กรรมการ <input type="checkbox"/> เป็นผู้บริหารตำแหน่ง.....

3) นิติบุคคลที่ (ผู้รายงาน บุคคลธรรมดาที่เกี่ยวข้องและนิติบุคคลที่เกี่ยวข้องตามข้อ 1) ไม่ได้มีการถือหุ้น แต่มีส่วนร่วมในการบริหาร อาทิ เป็นกรรมการ และ/หรือ ผู้บริหาร

ชื่อผู้รายงาน/คู่สมรส/บุตรที่ยังไม่บรรลุนิติภาวะ	รายชื่อนิติบุคคลที่เกี่ยวข้อง	ที่อยู่สำนักงาน	ประเภทธุรกิจ	ลักษณะของส่วนได้เสีย
				<input type="checkbox"/> เป็นหุ้นส่วนผู้จัดการ / กรรมการ <input type="checkbox"/> เป็นผู้บริหารตำแหน่ง
				<input type="checkbox"/> เป็นหุ้นส่วนผู้จัดการ / กรรมการ <input type="checkbox"/> เป็นผู้บริหารตำแหน่ง

ข้าพเจ้าขอยืนยันว่า

ข้าพเจ้า บุคคลธรรมดาที่เกี่ยวข้อง และนิติบุคคลที่เกี่ยวข้องของข้าพเจ้า

1. มีการทำธุรกิจแข่งขันกับบริษัท

ไม่มี

มี ได้แก่บริษัท

.....

.....

2. มีการทำรายการระหว่างกันกับบริษัท

ไม่มี

มี ได้แก่ รายการประเภท

1. ธุรกิจปกติ ได้แก่ บริษัท.....

2. สนับสนุนธุรกิจปกติ ได้แก่ บริษัท.....

3. เช่า / ให้เช่าอสังหาริมทรัพย์ ≤ 3 ปีและไม่มีเงื่อนไขการค้ำทั่วไป ได้แก่ บริษัท

.....

4. สินทรัพย์ / บริการ ได้แก่ บริษัท.....

5. ความช่วยเหลือทางการเงิน ได้แก่ บริษัท

ข้าพเจ้าขอรับรองว่า ข้อมูลที่แจ้งมาข้างต้นมีความถูกต้องและครบถ้วนทั้งหมด

.....

นาย / นาง / นางสาว

วันที่.....

แบบรายงานความขัดแย้งทางผลประโยชน์ของผู้บริหาร

เรียน ประธานกรรมการตรวจสอบ

ข้าพเจ้าชื่อ.....ตำแหน่ง

สังกัดแผนกขอรายงานการเปิดเผยความขัดแย้งทางผลประโยชน์สำหรับกรณีดังนี้
(โปรดทำเครื่องหมาย X ในช่อง)

- รายงานครั้งแรก รายงานประจำปี รายงานในระหว่างปี

ข้าพเจ้าขอเปิดเผยว่า ข้าพเจ้า

- ไม่มี รายการที่อาจเป็นผลประโยชน์ที่ขัดกันกับผลประโยชน์ของ บริษัท แมสเทค ลิงค์ จำกัด (มหาชน)
 มี รายการที่อาจเป็นผลประโยชน์ที่ขัดกันกับผลประโยชน์ของ บริษัท แมสเทค ลิงค์ จำกัด (มหาชน)

โดยมีลักษณะของรายการ ดังต่อไปนี้

- การดำรงตำแหน่งกรรมการ ประธานเจ้าหน้าที่ฯ กรรมการผู้จัดการ รอง/ผู้ช่วยกรรมการผู้จัดการ ผู้จัดการ เป็นผู้มีส่วนได้เสียหรือเป็นผู้ถือหุ้นสำคัญในกิจการที่เป็น คู่สัญญากับ บริษัท แมสเทค ลิงค์ จำกัด (มหาชน) กิจการที่มีลักษณะเป็นการแข่งขัน กับ บริษัท แมสเทค ลิงค์ จำกัด (มหาชน) หรือบริษัทผู้เสนอราคาในการจัดซื้อ/จัดจ้าง/จ้างที่ปรึกษา กับ บริษัท แมสเทค ลิงค์ จำกัด (มหาชน) หรือเป็นลูกค้าของ บริษัท แมสเทค ลิงค์ จำกัด (มหาชน)
- การมีคู่สมรส บิดา มารดา พี่น้อง บุตร/บุตรบุญธรรม ตลอดจน คู่สมรสของบุตร เป็นผู้ดำรงตำแหน่งประธานเจ้าหน้าที่ฯ กรรมการผู้จัดการ รอง/ผู้ช่วยกรรมการผู้จัดการ เป็นผู้มีส่วนได้เสีย หรือเป็นผู้ถือหุ้นสำคัญในกิจการที่เป็นคู่สัญญากับ บริษัท แมสเทค ลิงค์ จำกัด (มหาชน) กิจการที่มีลักษณะเป็นการแข่งขันกับ บริษัท แมสเทค ลิงค์ จำกัด (มหาชน) หรือบริษัทผู้เสนอราคาในการ จัดซื้อ/จัดจ้าง/จ้างที่ปรึกษากับ บริษัท แมสเทค ลิงค์ จำกัด (มหาชน) หรือเป็นลูกค้าของกลุ่ม บริษัท แมสเทค ลิงค์ จำกัด (มหาชน) โดยมีรายละเอียดดังนี้ (กรุณาแนบเอกสารเพิ่มเติม ถ้ามี)

ชื่อ เกี่ยวข้องเป็น

บริษัท

ข้าพเจ้าขอรับรองว่า รายงานฉบับนี้และเอกสารเพิ่มเติม (ถ้ามี) เป็นความจริงทุกประการ

ลงชื่อ

วันที่

แบบรายงานความขัดแย้งทางผลประโยชน์ของพนักงานตั้งแต่ระดับหัวหน้างานจนถึงผู้จัดการแผนก

ข้าพเจ้า.....ตำแหน่ง.....
แผนก.....มีพี่น้อง บิดา มารดา บุตร สามี ภรรยา ทำงานในบริษัท แมสเทค ลิงค์ จำกัด (มหาชน)
ชื่อ..... ตำแหน่ง.....
แผนก.....เกี่ยวข้องเป็น.....
ข้าพเจ้าขอเปิดเผยว่า ข้าพเจ้าไม่มีความขัดแย้งทางผลประโยชน์ใดๆ
 ข้าพเจ้ามีความขัดแย้งทางผลประโยชน์
ข้าพเจ้าขอรับรองว่ารายละเอียดต่างๆ ที่ให้ไว้นี้เป็นความจริงทุกประการ
ลงชื่อ.....
()
วันที่.....

ความเห็นของผู้บังคับบัญชา

ทราบ และ สำหรับผู้ที่มีความขัดแย้งทางผลประโยชน์ให้ถือปฏิบัติ ดังนี้

พิจารณาตำแหน่งที่มีลักษณะงานที่ไม่มีส่วนเกี่ยวข้องกัน

.....

อื่นๆ.....

ลงชื่อ.....

()

ตำแหน่ง.....

วันที่.....

ลักษณะงานที่อาจก่อให้เกิดความขัดแย้งทางผลประโยชน์

- (1) สายงานการบังคับบัญชาระหว่างผู้บังคับบัญชาและผู้ใต้บังคับบัญชา
- (2) งานสรรหาและบรรจุพนักงาน
- (3) งานแต่งตั้ง โอนย้าย เลื่อนขั้น และประเมินผลการปฏิบัติงาน
- (4) งานส่งพนักงานศึกษาต่อ หรือจัดสรรทุนการศึกษา
- (5) งานสอบสวนความผิดทางวินัย
- (6) งานจัดซื้อ จัดหา จัดจ้าง และงานประมูลทุกประเภท
- (7) งานรับคำสั่งจัดซื้อ จัดจ้าง ประมูลทุกประเภท
- (8) งานควบคุมงานก่อสร้าง หรือตรวจงานจ้าง หรือตรวจรับงานติดตั้งระบบคอมพิวเตอร์
- (9) งานจัดหาเงินทุน แหล่งที่มาเงินทุน
- (10) งานตรวจสอบภายใน
- (11) งานลักษณะอื่นใดที่สามารถพิสูจน์ได้ถึงเจตนาของการกระทำนั้น